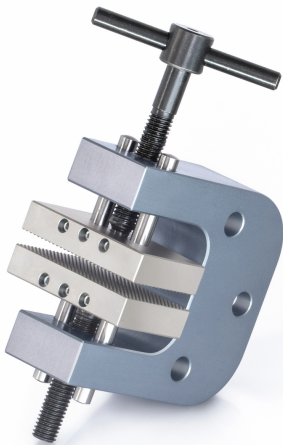


KERN AD 903 1

KERN

Schraubspannklemme für labormäßige Zugkraftmessungen



Kategorie

| | |
|------------------|--------------------|
| Marke | Sauter |
| Produktkategorie | Klemme |
| Produktgruppe | Schraubspannklemme |

Bauform

| | |
|---------------------------------------|---------------------------------------|
| Abmessungen komplett montiert (B×T×H) | 120×75×30 mm |
| Material | Aluminium |
| Montage - Kraftausleitung | Gewindebohrung M6 Außengewinde M12 |
| Zug-/Druckkraft [Max] | 2 kN |
| Maximale Klemmbreite | 100 mm |
| Maximale Spannweite | 20 mm |

Umgebungsbedingungen

| | |
|-----------------------|--------|
| Lagertemperatur [Min] | -10 °C |
| Lagertemperatur [Max] | 40 °C |

Verpackung & Versand

| | |
|--------------------------------|--------------|
| Lieferzeit | 14 d |
| Abmessungen Verpackung (B×T×H) | 120×75×30 mm |
| Nettogewicht | 0,66 kg |
| Versandart | Paketdienst |
| Nettogewicht ca. | 0,70 kg |
| Bruttogewicht ca. | 0,70 kg |
| Versandgewicht | 0,66 kg |

Piktogramme